

مشروع الزلاق الإسكاني (مجمع 1056):

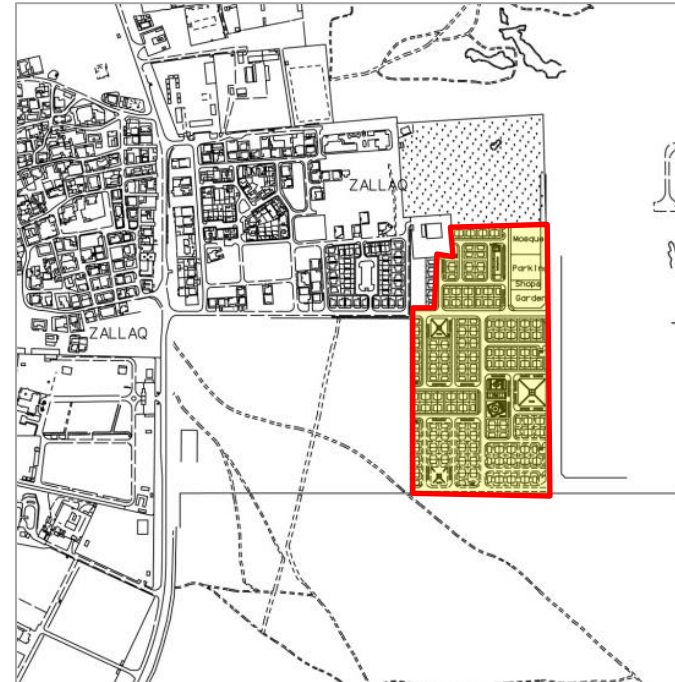
-مكونات المشروع :

الموقع العام للمشروع معد من قبل الإدارة العامة للتخطيط العمراني وقامت وزارة الإسكان بإعداد مخطط الوحدات السكنية، ويشمل الموقع على:

- الوحدات السكنية (وزارة الإسكان)
- حدائق.
- مسجدين.
- محلات تجارية.



مخطط المشروع



الموقع العام للمشروع .

الوحدات السكنية	نوع الوحدة الإسكانية	مساحة الموقع (بالهكتار)
200 بيت	T8	11.2

مشروع الزلاق الإسكاني (مجمع 1056):

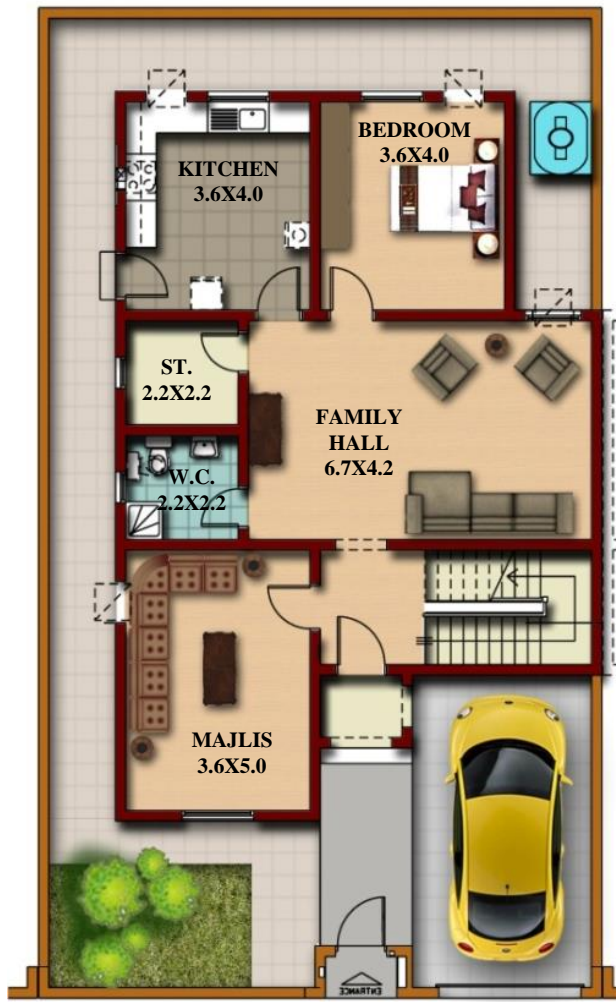


المشروع قيد التنفيذ – المحافظة الجنوبية



نموذج T8:

- عدد الأدوار: 2
- عدد الغرف: 3
- المساحة البنائية: 219 متر²



الطابق الأرضي



الطابق الأول



مقترح الإضافة المستقبلية (3)



مقترح الإضافة المستقبلية (2)



مقترح الإضافة المستقبلية (1)

